

## 인기상품

### **HIT** 700암치료+ 종신보험

체증된 사망보험금과 암주요치료비 종신 보장!

1. 암진단시 주계약 및 특약 전체 납입면제  
(1종 가입 또는 납입면제특약 부가시)
2. 종합병원 암주요치료보장 (약물/방사선/수술)
3. 해외 중입자 치료도 보장 가능
4. 암 납입면제를 받아도 7년 시점 환급률 100% 유지

## 상품이슈

### **신상품** 생활비 암보험, 하이파이브(High-5)

유방암, 초기전립선암, 대장점막내암 포함  
매월 받는 암 생활비

### 간편 건강100 내가고른 통합보험

최대 85세까지 가능한 장기요양 재가플랜

### 당신곁에 치매간병보험

뇌만 고지하는 치매플랜

- 최대 75세까지 가입 가능
- 레렐비 1/7/13/19회차 합산 최대 가입 한도 2,700만원

# 위드U

DREAM WITH U

## MAGAZINE

2026년 6월



E-BOOK  
QR 확인

※ 당사 및 보험판매대리·중개업자는 해당상품에 대해 충분히 설명할 의무가 있으므로, 보험계약 청약시 보험상품명, 보험기간, 보험료, 보험료 납입기간, 피보험자 인적사항 등을 반드시 확인하시고 보험상품 내용을 설명하시기 바랍니다.

※ 본 자료의 상품은 보장성보험이며, 은행의 예/적금과는 다른 상품으로, 저축(적금) 목적에는 적합하지 않습니다.

※ 본 교육 자료는 전체 합본 형태를 전제로 동일 또는 유사한 내용을 대표 사례에서 설명하고 나머지 부분에서는 생략하고 있으니 대표 사례의 설명 부분을 참고하시기 바랍니다. 그리고 교육자료를 일부 발췌하여 활용하는 것을 금지합니다.

※ 본 자료는 많은 내용이 생략된 교육용 자료이므로, 보험금 지급기준 및 제한사항 등 자세한 내용은 반드시 상품설명서 또는 해당 보험약관을 참고하시기 바랍니다.

# 26년 6월 건강보험 상품라인업

구분	상품명	성별	가입가능 나이(세)		헬스케어	특징	바로가기
			최소	최고			
건강	생활비 암보험, 하이파이브(High-5)(2605) 	남	만 15	70	O	<ul style="list-style-type: none"> <li>- 70/80세 만기 여성비 있는 보험료로 최대 5년간 암생활비 보장</li> <li>- 연장계약 전환 옵션을 통한 추가인수심사 없이 100세까지 보험기간 연장</li> <li>- 암치료 전 생활비, 암주요치료비 선지급</li> <li>- 초기 전립선암을 포함한 남녀 생식기암도 일반암 보장</li> </ul>	
	간편한(3105) 생활비 암보험, 하이파이브(High-5)(2605)	여					
	초경증 간편 내가고른 건강보험 (2601)	남	만 15	80	O	<ul style="list-style-type: none"> <li>- 3.7.5 및 3.10.5 간편심사 선택 가능</li> <li>- 의료비등급 할인율을 반영한 차별화된 보험료</li> <li>- 고객에 따른 맞춤 플랜 (해약환급금 미지급형/표준형 선택)</li> </ul>	
		여		84			
	백년친구 New 내가고른 건강보험 (2601)	남	만 15	70	O	<ul style="list-style-type: none"> <li>- 내가 원하는 &amp; 필요한 보장을 내가 고르는 보험</li> <li>- 생보와 손보의 장점을 골고루 담은 보장경쟁력, 가격 경쟁력!</li> <li>- 고객에 따른 맞춤 플랜 (해약환급금 미지급형/표준형, 갱신형 선택)</li> </ul>	
	백년친구 New 내가고른 건강보험 (갱신형)(2404)	여					
	백년친구 New 간편N 내가고른 건강보험 (2601)	남	만 15	80	O	<ul style="list-style-type: none"> <li>- 3.1.5부터 3.5.5 간편심사까지 가입 가능</li> <li>- 가입하고 무사고 1년이 지나면 보험료 DOWN (최대 35%로 전환 가능)</li> <li>- 대장점막내암 일반암화로 동일금액 보장</li> <li>- 의료비등급할인 제도신설 (3.5.5 간편심사형에 한함)</li> </ul>	
		여		81			
	백년친구 간편한(335) 내가고른 건강보험 (갱신형)(2504)	남	만 15	85	O	<ul style="list-style-type: none"> <li>- 유병자 간편심사(3.3.5)로 가입</li> <li>- 10년, 20년 갱신 선택 가능</li> </ul>	
		여					
건강	백년친구 당신곁에 치매간병보험 (2601) 	남	20	75	O	<ul style="list-style-type: none"> <li>- 장기요양(1~5등급) 재가/시설입소급여 특약 보험기간 보장</li> <li>- 장기요양(1~2등급) 재가/시설입소급여 특약 보험기간 보장</li> <li>- 보험료납입면제특약 선택 가능 (1~3등급 / 1~5등급)</li> <li>- 치매보장 개시일 이후 치매진단(CDR경사) 후 90일 관할기관 삭제</li> <li>- 해약환급금 미지급형, 해약환급금 일부지급형, 표준형 선택 가능</li> <li>- 신규특약 장기요양 플러스, 장기요양(1~5등급) 보장특약 출시</li> </ul>	
		여					
	건강100 내가고른 통합보험 (2601)	남	만 15	75	O	<ul style="list-style-type: none"> <li>- 「무사고 만기연장 요건*」 충족시 추가비용 없이 85세→100세 만기로 연장</li> <li>- *85세 이전 4대질환 미진단 (암(기타피부암 및 갑상선암 제외), 뇌졸중, 급성심근경색증, 장기요양 판정(1~2등급))</li> <li>- 무사고 만기연장형 가입시 일반형(100세 만기)보다 저렴한 보험료로 가입가능</li> <li>- 암뇌심진단, 주요치료비와 간병인, 장기요양까지 포함하는 통합(건강+간병)보험</li> <li>- 당사 최초 간병인 365일 탑재</li> <li>- 일반심사, 간편심사(355) 선택 가능</li> <li>- 신규특약 장기요양 플러스 출시 (단, 2종(일반형)만 불가)</li> </ul>	
		여					
	간편한(355) 건강100 내가고른 통합보험 (2601)	남	만 15	83	O	<ul style="list-style-type: none"> <li>- 1대 상품으로 7대질환 N번 보장!</li> <li>- 7대 질환</li> <li>①암(유사암 제외), ②뇌혈관질환, ③허혈성심장질환,</li> <li>④만성간질환(중기 이상), ⑤만성폐질환(중기 이상),</li> <li>⑥만성신부전증(중기 이상), ⑦중등도이상 치매상태</li> <li>- 주계약 일반사망, N번받은 특약 의무부가 특약 구성</li> <li>- 실속있는 보험료 [특약보장 횟수(N회)] 선택 가능</li> <li>- 일반심사, 간편심사(3.3.5) 선택 가능</li> </ul>	
		여		85			
건강	실속N 7대질환 건강보험 (2601)	남	만 15	70	O	<ul style="list-style-type: none"> <li>- 1대 상품으로 7대질환 N번 보장!</li> <li>- 7대 질환</li> <li>①암(유사암 제외), ②뇌혈관질환, ③허혈성심장질환,</li> <li>④만성간질환(중기 이상), ⑤만성폐질환(중기 이상),</li> <li>⑥만성신부전증(중기 이상), ⑦중등도이상 치매상태</li> <li>- 주계약 일반사망, N번받은 특약 의무부가 특약 구성</li> <li>- 실속있는 보험료 [특약보장 횟수(N회)] 선택 가능</li> <li>- 일반심사, 간편심사(3.3.5) 선택 가능</li> </ul>	
	간편한(335) 실속N 7대질환 건강보험 (2601)	여		80			

• (주)창헬스케어 (☎ 1670-6162) - 월 보험료 7만원 이상 (치매보험 6만원 이상) / 10년 제공

※ 상기 가입가능 나이는 '최소-최고'를 표기하였습니다. 납기 등에 따라 가입가능 나이는 다르므로 자세한 내용은 상품설명서를 참고 바랍니다.

※ 상기 상품은 모두 무배당 상품입니다.

※ 일반사망보험금의 경우 고의적사고 및 2년 이내 자살의 경우 지급을 제한합니다.

# 26년 6월 종신/정기보험 상품라인업

구분	상품명	성별	가입가능 나이(세)		헬스케어	특징	바로가기
			최소	최고			
건강 종신	<b>신상품</b> 백년친구 <b>700 암치료+ 종신보험</b> (애약환급금일부지급형Ⅳ)(2602)	남	만 15	65	O	- 종합병원 암(특정유사암 제외) 및 유사암 주요치료비, 중입자방사선, 사망을 함께 보장하는 종신보험 - 7년(보험료 84회 납입) 시점 환급률 주계약 기납입보험료 100% 확정  (주)AAI 헬스케어 ☎ 02-3449-3523 - 월 보험료 10만원 이상 / 15년 제공	CLICK
		여		70			
	백년친구 713종신보험 (애약환급금일부지급형Ⅳ)(2601)	남 여	만 15	55	O	- 사망 또는 장기요양상태(1~3등급) 판정시, (최초 1회한) 체증된 사망보험금 또는 진단자금 100% 지급 - 7년 시점 환급률 100% (나이, 성별 무관) - 보험료환급특약 탑재, 장기요양상태(1~3등급) 판정시 주계약 및 환급특약의 기납입보험료 환급  (주)AAI 헬스케어 ☎ 02-3449-3523 - 치매케어서비스부터 LTC 관련 헬스케어까지 제공 - 가입금액 2천만원 이상 / 15년 제공	CLICK
	백년친구 713 골드 종신보험 (애약환급금일부지급형Ⅳ)(2601)	남 여		70			
	뉴-올케어 암종신보험 (애약환급금일부지급형)(2601)	남 여	만 15	59 67	O	- 사망시 사망보험금, 암진단시 암진단자금(최초 1회한) 지급 (단, 1년 미만 유방암 진단시 50% 지급) - 환급률 경쟁력 Up, 환급률 115% (20년납, 완납 시점) - 보험료환급특약(주계약 1배형, 2배형) 탑재	
	<b>간편한(325)</b> 뉴-올케어 암종신보험 (애약환급금 일부지급형)(2601)	남 여		54 63			
종신 / 정기	백년친구 700종신보험 (애약환급금 일부지급형Ⅳ)(2601)	남 여	만 15	55 60	O	- 사망보험금 체증을 통한 고액의 보장자산 준비 - 7년(보험료 84회 납입)시점 환급률 주계약 기납입보험료 100% 확정 - 10년 시점 & 20년 시점 장기유지보너스 지급 (700종신보험에 한함)  (주)창 헬스케어 ☎ 1670-6162 - 가입금액 2천만원 이상 / 10년 제공	
	백년친구 700 골드 종신보험 (애약환급금 일부지급형Ⅳ)(2601)	남 여		70			
	경영인 정기보험 (애약환급금일부지급형)(2601)	남 여	20 26	70		- 금리연동형 종신보험으로 전환 가능 - 10% 체증형 / 5% 체증형 선택 가능 - 약관대출(조건충족시)로 유동자금 확보 가능 - 유병자 간편심사(3.2.5)로 가입 (간편심사형에 한함)	
		남 여	20 24				
	<b>간편한 경영인 정기보험</b> (애약환급금일부지급형)(2601)	남 여	20 24				
		남 여					
	백년친구 뉴-알차고 행복한 Plus 종신보험 (애약환급금 일부지급형)(2601)	남 여	만 15	73	O	- 체증형 선택시 5년 이후 사망보험금 매년 10%씩 5년간 체증 - 금리연동형 종신 전환 제도 (납입완료 이후 가능) - 유병자 간편심사(3.2.5)로 가입 (간편심사형에 한함)  (주)창 헬스케어 ☎ 1670-6162 - 가입금액 5천만원 이상 / 10년 제공	
		남 여					

※ 상기 가입가능 나이는 '최소-최고'를 표기하였습니다. 납기 등에 따라 가입가능 나이는 다르므로 자세한 내용은 상품설명서를 참고 바랍니다.

※ 상기 상품은 모두 무배당 상품입니다.

※ 일반사망보험금의 경우 고의적사고 및 2년 이내 자살의 경우 지급을 제한합니다.



2026년  
5월 신상품

## 생활비 암보험

무배당 생활비 암보험, 하이파이브(High-5)(2605)  
무배당 간편한(3105) 생활비 암보험, 하이파이브(High-5)(2605)

**남성 1위암 전립선암!,**  
**28년 대장내시경 건강검진 연령 확대된 대장점막내암!**  
**모두 일반암으로 생활비 보장!**

## 일반암 생활비

## 기가입고객 최적화

## 전립선암

[초기전립선 포함]

## \*대장점막내암

[C코드]

\*건강검진 대장내시경 검사 의무화(15P 참조)

연계 無

업계합산 無

※ 2023년 국가암등록통계

**암생활비! 암주요치료비!!, 실속 있게 보장 받으세요!**

【기준】해약환급금 미지급형, 일반심사형, 주계약 300만원, 암(특정유사암 제외)생활비보장특약 100만원,  
 하이클래스 암주요치료특약 1,000만원, 하이클래스 항암약물치료특약 1,000만원, 종합병원 항암복합치료특약 2,000만원, 80세 만기 / 20년납

## 40세 실속플랜

## 암생활비

최대 **6천만**(5년간)

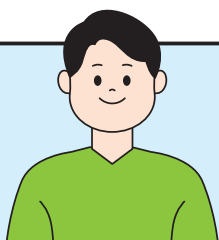
## 비급여 암주요치료

최대 **1억**(10년간)

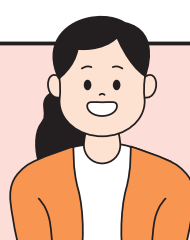
## 비급여 항암약물치료

최대 **1억**(10년간)

## 종합병원 항암복합치료

**2천만**(연간 1회한)

40세 남자  
**62,394원**



40세 여자  
**53,303원**

# 내가고른 건강보험

무배당 백년친구 New 내가고른 건강보험(2601), 무배당 백년친구 간편 N 내가고른 건강보험(2601), 무배당 초경증 간편 내가고른 건강보험(2601)

## 약물/방사선 보험료 인하, 가입 한도 7,000만원!

※ 자사 4월 대비 5월

### 현대 방사선치료의 4가지 대표 기법

	1세대	2세대	3세대	4세대
구분	 X-선치료	 전자선치료	 양성자치료	 중입자치료
치료기간	약 4~6주 (주 5회)	약 2~4주	약 4~6주 (주 5회)	2~3주 (12회 내외)
치료비용	상대적으로 저렴		보험적용시 100~200만원 미적용시 1,500~3,000만원	약 5천~1억원
장점	-치료기술 널리 보급 -다양한 암에 적용가능	-표면에 위치한 암조직에 효과적	-정상조직 손상 최소화 -소아암 등 민감한 부위에 적합	-높은 정밀도 (정밀타격)
단점	-정상조직 손상 가능 -부작용발생가능성 높음	-깊은 조직 치료에는 부적합	-고가의 비용 -제한된 병원 (삼성서울병원, 국립암센터)	-매우 고가의 비용 -제한된 병원 (연세세브란스병원)

### 현대 약물치료의 4가지 대표 기법

	1세대	2세대	3세대	4세대
구분	화학항암제	표적항암제	면역항암제	차세대 항암제
대표 약물	시스플라틴, 독소루비신	허셉틴, 이레사	키트루다, 올디보, car-t	ADC
장점	-치료기술 널리 보급 -다양한 암에 적용가능	-1세대에 비해 부작용이 적음	-부작용이 적음 -치료 반응이 나타나면 장기 생존 가능성 상승	-생존 기간 증가 -정확도가 높음
단점	-암세포뿐 아니라 정상 세포도 공격받아 부작용이 생길 수 있음	-암세포가 내성을 가질 수 있음	-고가의 비용	-매우 고가의 비용

의료기술의 발달로 정상세포 손상 최소화 및 치료시간 단축

### 보험료 예시

【기준】New 내가고른 건강보험(2601) 해약환급금 미지급형, 40세, 20년납, 종신, 주계약 3백만원, 항암약물치료특약, 항암방사선치료특약 각 1천만원



남자

14,580원



여자


14,430원

※ 해당상품의 최저가입 월 보험료는 30,000원입니다.  
※ 보험료는 가입나이, 성별, 보험기간, 납입기간 등에 따라 달라질 수 있습니다.  
※ 보험료, 해약환급금 예시는 18p를 참고하시기 바랍니다.

# 내가고른 건강보험

무배당 New 내가고른 건강보험(2601)

## 70세도 가입 가능한 간병인 보장



간병인 입원 일당

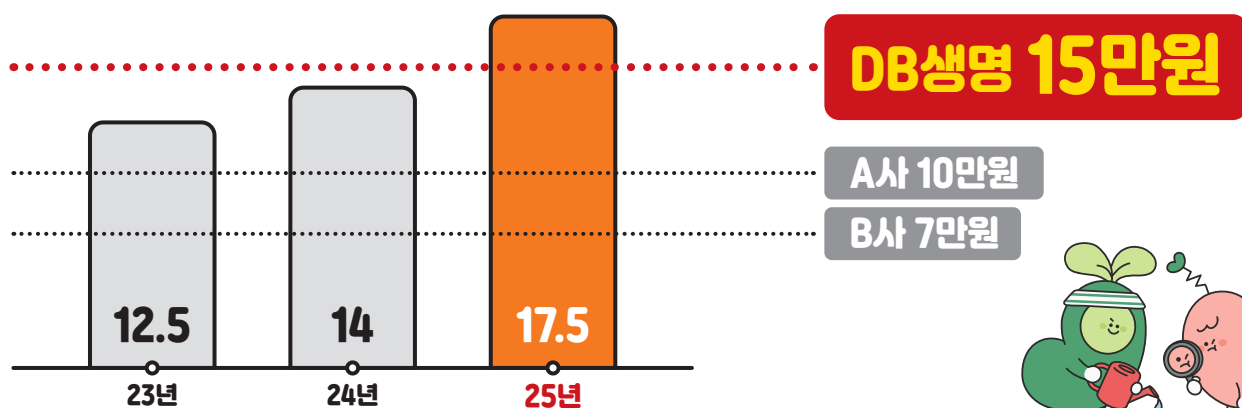
1일당 **15만원**

※ 단, 요양병원의 경우 1일당 3만원

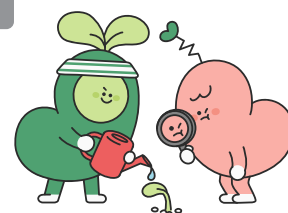
※ 180일 한도, 요양병원 제외, 사용금액이 1일당 7만원 미만시 50%

## 병원급 의료기관에 입원하여 간병인 사용시

### 간병인 일당 상승 추이



[출처 : 통계청 소비자물가동향]



## 특약보험료 예시

[기준] 일반심사형, 해약환급금 미지급형, 간병인현금지원입원특약 1천만원, 100세 만기, 10년납



70세 남자

일반심사  
**58,780원**



70세 여자

일반심사  
**53,270원**

※ 보험료는 가입나이, 성별, 보험기간, 납입기간 등에 따라 달라질 수 있습니다.

※ 보험료, 해약환급금 예시는 18p를 참고하시기 바랍니다.

# 당신곁에 치매간병보험

무배당 당신곁에 치매간병보험(2601)

## 업계최대 가입한도! 인지지원등급 보장특약

### 데이케어센터 지원특약

월 최대 **60만원**



운동

돌봄

### 복지용구 지원특약

월 최대 **30만원**



구분		DB생명	A사	B사	C사
인지지원등급 진단시	노치원	60	50	10	60
	복지용구	30	20	-	-

### 보험료 예시

【기준】50세, 주계약1종(계약자적립액 미지급형) 3백만원, 장기요양 데이케어센터 지원특약 60만원, 장기요양 복지용구 지원특약 30만원 100세 만기, 20년납 / 단위 : 원



남자

해약환급금  
일부지급형 **27,996원**

해약환급금  
미지급형 **24,222원**



여자

해약환급금  
일부지급형 **41,676원**

해약환급금  
미지급형 **35,769원**

※ 보험료는 가입나이, 성별, 보험기간, 납입기간 등에 따라 달라질 수 있습니다.  
※ 보험료, 해약환급금 예시는 18p를 참고하시기 바랍니다.

# 당신곁에 치매간병보험

무배당 당신곁에 치매간병보험(2601)

## 합리적인 보험료는?

사망시 계약자적립액 미지급형 **1종**이 사망시 계약자적립액 지급형 **2종** 대비  
50세 기준 **남자 51.4%, 여자 36.4% 차이!**

### 1종(계약자적립액 미지급형)



### 2종(계약자적립액 지급형)



복지용구	데이케어	경도 치매진단비	중증 치매진단비	치매 검사비	레کم비
30만	60만	500만	1,000만	30만 [연간 1회한]	2,700만 [전연령 동일]
등급판정일로부터 매월 최대 100세 보장		알츠하이머 치매진단	※ 레کم비 : 1회 이상 5백, 7회 이상 1천, 13회 이상 5백, 19회 이상 7백		

※ 치매검사비: MRI, PET, CT검사(급여)를 받은 경우

※ 레کم비(표적치매약물허가치료비특약) 보장 조건 - 최경도 치매상태 혹은 경도의 알츠하이머 치매상태&아밀로이드베타 적응증 상태

[기준] 50세, 주계약 3백만원, 기타특약 상기와 동일, 해약환급금 미지급형, 100세 만기, 20년납

1종	남자	36,158원
	여자	53,493원

2종	남자	72,812원
	여자	84,011원

※ 1종: 사망시 계약자적립액 미지급형 / 2종: 사망시 계약자적립액 지급형

※ 단, 표적치매약물허가치료비특약(경신형)의 경우, 사망시 별도의 계약자적립액을 지급하지 않음

※ 보험료는 가입나이, 성별, 보험기간, 납입기간 등에 따라 달라질 수 있습니다.

※ 보험료, 해약환급금 예시는 18p를 참고하시기 바랍니다.



# 건강100 내가고른 통합보험

무배당 간편한(355) 건강100 내가고른 통합보험(2601)

## 초고령자 노후플랜 355 간편고지로 최대 85세도 가능(단, 남자 83세)

### 장기요양 준비

인지지원등급 진단시

노치원  
30만원

인지지원등급 진단시

복지용구  
10만원

5등급 진단시

방문요양  
10만원



### 장례비용 준비



사망보험금 500만원



※ 복지용구: 노인장기요양보험법 시행규칙 제19조(기타재가급여 제공기준 등) 등에 의한 수급자의 일상생활·신체활동 지원 및 인지기능의 유지·향상에 필요한 용구를 제공하거나 가정을 방문하여 재활에 관한 지원 등을 제공하는 장기요양급여

### 80세 10년납 보험료 예시

【기준】간편심사(355), 일반형, 해약환급금 미지급형, 주계약 5백만원, 장기요양 복지용구 지원특약 10만원, 데이케어센터 지원특약 30만원, 방문요양 지원특약 100세 만기



남자

134,163원



여자

159,567원

※ 보험료는 가입나이, 성별, 보험기간, 납입기간 등에 따라 달라질 수 있습니다.  
※ 보험료, 해약환급금 예시는 18p를 참고하시기 바랍니다.

# 온가족 보장 플랜

무배당 간편한(355) 건강100 내가고른 통합보험(2601), 무배당 생활비암보험, 하이파이브(High-5)(2605)  
무배당 백년친구 New 내가고른 건강보험(2601)

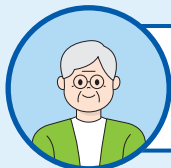
[공통기준] 주계약 3백만원, 해약환급금 미지급형, 20년납(간편한(355) 건강100 내가고른 통합보험(2601)의 70세의 경우 15년납

## 할아버지&할머니 요양 Care 플랜

### 1세대

무배당 간편한(355) 건강100내가고른 통합보험(2601)

장기요양 데이케어센터 지원특약 20만원, 장기요양(1~5등급) 방문요양 지원특약/장기요양 복지용구 지원특약 각 10만원

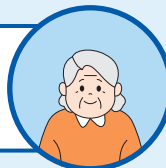


65세  
남자

**31,961원**

**41,883원**

65세  
여자



데이케어 **20만원**/방문요양 **10만원**/복지용구 **10만원**

## 엄마 암생활비보장 플랜

### 2세대

무배당 생활비암보험, 하이파이브(High-5)(2605)

암(특정유사암 제외)생활비보장특약 70만원



45세  
남자

**42,261원**

**30,048원**

45세  
여자



암진단시 월생활비 **70만원**

## 자녀 암주치보장 플랜

### 3세대

무배당 백년친구 New 내가고른 건강보험(2601)

상급종합병원+암(특정유사암 제외)주요치료특약(치료항목별 연간 1회한) 2천만원 (유사암치료특약 20%포함)

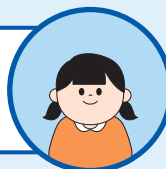


15세  
남자

**30,926원**

**33,054원**

15세  
여자



상급종합병원 암주요치료시(치료항목별 연간 1회한) **2,000만원**

## 온가족(6명) 합산 보험료 20만원대 가능

[1세대 65세 남·여] [2세대 45세 남·여] [3세대 15세 남·여] 합산기준

보험기간: 간편한(355) 건강100 내가고른 통합보험: 100세, 생활비 암보험, 하이파이브(High-5): 80세, 내가고른 건강보험: 종신

※ 보험료는 가입나이, 성별, 보험기간, 납입기간 등에 따라 달라질 수 있습니다.

※ 보험료, 해약환급금 예시는 17p, 18p를 참고하시기 바랍니다.

# 700암치료+ 종신보험

무배당 백년친구 700 암치료+ 종신보험(해약환급금일부지급형Ⅳ)(2602)

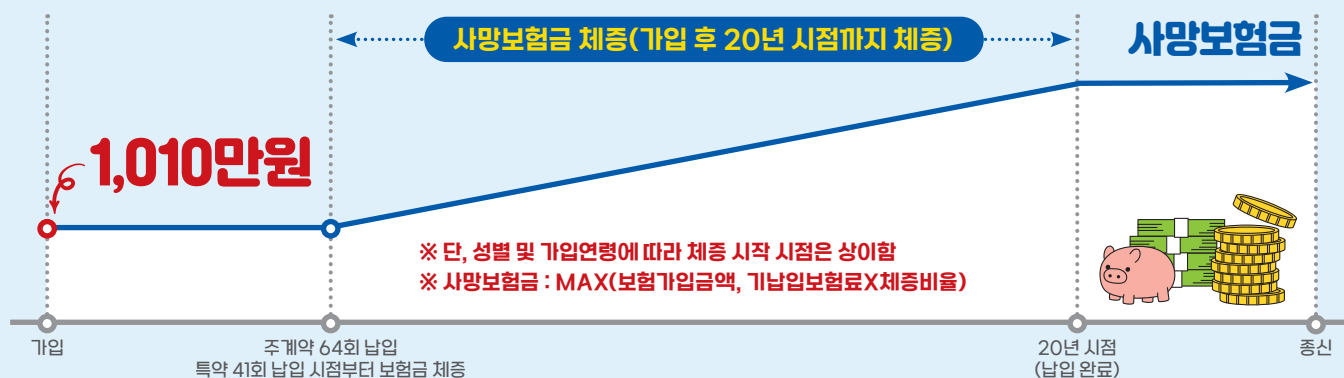
## 체증된 사망보험금과 암주요치료비 종신 보장!

### 사망시

암진단시 납입면제의 경우에도 체증된 사망보험금 그대로 보장!

일반심사형 **5,949만원**

간편심사형 **1억 211만원**



### 암진단 및 주요치료시

암진단시 납입면제의 경우에도 7년 시점 해약환급률 100% 동일!

#### 납입면제

주계약 및 특약  
전체 납입면제

#### 종합병원 암주요치료 보장

① 암수술 ② 항암약물  
③ 항암방사선

[각각 연간 1회한/종신보장]

#### 국내/해외 모두 보장 가능

④ 항암종임자  
방사선치료

[최초 1회한]

### 보험료 예시

[기준] 1종(암납입면제형), 주계약 1십만원, (무)700암치료종신탁약 1천만원, 종신, 20년납



40세 남자

일반심사

**187,578원**

일반심사

**276,968원**



40세 여자

※ 보험료는 가입나이, 성별, 보험기간, 납입기간 등에 따라 달라질 수 있습니다.  
※ 보험료, 해약환급금 예시는 17p를 참고하시기 바랍니다.

# 713 종신보험

무배당 백년친구 713 종신보험(해약환급금일부지급형Ⅳ)(2601)

## 장기요양 3등급 판정시, 사망과 동일금액 보장

### 장기요양 3등급

심신의 기능상태 장애로  
일상생활에서 **부분적으로** 다른 사람의  
도움이 필요한 자로서 장기요양인정 점수가  
60점 이상 75점 미만인 자



【기준】50세 남자, 일반심사형, 주계약 2,900만원

※ 특약 부가시 환급률은 변동될 수 있습니다.

**1억 2,635만원**  
(20년 시점 보장)

**환급률 103%**  
(10년/20년 시점)

### 50만원대 보험료 예시

【기준】해약환급금 일부지급형Ⅳ, 종신, 20년납 / 단위 : 원

구분		일반심사			간편심사		
		가입금액	20년 시점 사망 또는 1~3등급 진단자금	보험료	가입금액	20년 시점 사망 또는 1~3등급 진단자금	보험료
50세	남자	2,900만	<b>1억 2,635만</b>	506,340	1,600만	<b>1억 3,080만</b>	524,160
	여자	3,100만	<b>1억 2,803만</b>	513,050	1,200만	<b>1억 2,702만</b>	509,040

※ 보험료는 가입나이, 성별, 보험기간, 납입기간 등에 따라 달라질 수 있습니다.

※ 보험료, 해약환급금 예시는 17p를 참고하시기 바랍니다.

# 무배당 백년친구 당신곁에 치매간병보험(2601)

당신의  
평온한 노후를

곁에서  
지켜드립니다.



치매 진단부터 장기요양 재가·시설급여까지

체계적인 단계별 진단비 및 간병비 지원

장기요양 진단시 실질적인 비용 부담 해소

※ 상세 내용은 약관 및 상품설명서를 참고 부탁드립니다.



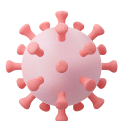
# 무배당 생활비 암보험, 하이파이브(High-5)(2605)

암 진단 이후의  
삶까지 책임지는

암 진단 이후 소득 공백,  
매월 생활비로 빈틈없이  
지켜드립니다.



## 암 진단 및 케어 솔루션



### 암 진단비

정확한 조기 발견  
튼튼한 목돈 지원



### 매월 생활비

지속적인 월별 지원  
생활비 걱정 없이



### 전문 치료비

최첨단 치료 지원  
비급여 항목 포함

- ☑️ **암 진단시 최대 5년간 지급 (1년 확정지급)**
- ☑️ **초기전립선암/대장점막내암도 일반암과 동일보장**
- ☑️ **연장신청시 추가 심사 없이 100세까지 보장 지속**

※ 상세 내용은 약관 및 상품설명서를 참고 부탁드립니다.

# 상상플러스

## 최근 이슈가 되는 초기암 알아보기

### 초기전립선암

#### 관련 이슈

##### 남자 암발생 1위 전립선암

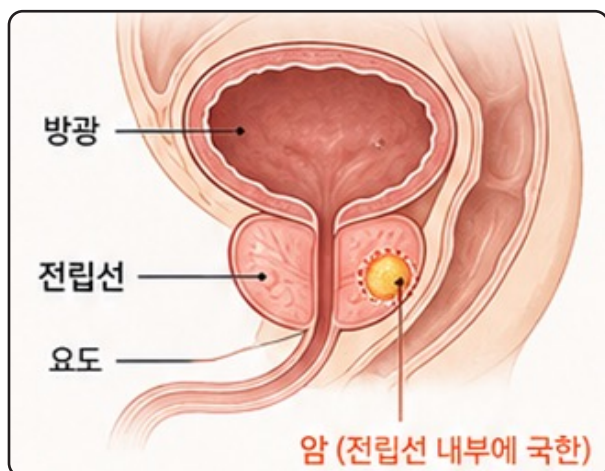
<b>전립선암</b>	<b>22,640명</b>
폐암	21,846명
위암	19,295명
대장암	19,156명
간암	10,875명

[출처 : 2023년 국가암등록통계 / 신규발생자 : 151,126명]

#### 특징

초기는 무증상인 경우가 많음  
(환자 절반이 3기 이후에 발견)

암세포가 전립선 내에 국한된 국소 전립선암  
(주변 조직이나 다른 장기로 퍼지지 않음)



### 대장점막내암

#### 관련 이슈

##### 2028년부터 대장내시경 의무화 시행!

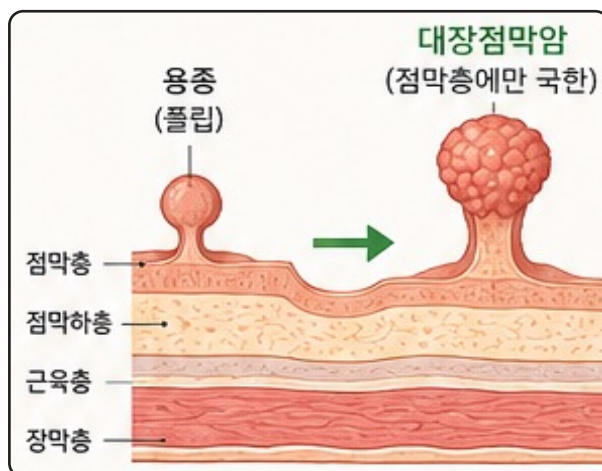
대장암을 초기에 발견하고 예방하기 위해,  
기존 50세 이상에서 45세 ~ 74세 성인을 대상으로  
대장내시경 검사가 의무화(10년 주기)

- ☑ 분변잠혈검사 보완, 병변 발견과 동시에 용종절제 등 치료 용이
- ☑ 24년 대장암 검진 수검률 74.4% 역대최고치 기록 (국립암센터)

#### 특징

대부분 대장용종(폴립)에서 발생  
대장내시경 검사 중 우연히 발견되는 경우가 많음

대장 점막층에만 국한된 초기 암  
제자리암과 침윤암의 사이에 있는 단계



암생활비와 진단자금까지 **보장OK!**  
검진만큼 중요한 대비, **DB생명으로 미리 준비하세요!**



# 불완전판매 근절

## 700종신류 이렇게 판매하면 안돼요!

### ✓ 저축성보험으로 판매하는 행위

**보장성보험**으로 조기 해약시, 환급금이 없거나 적을 수 있다는 것을 반드시 설명해야 합니다.

### ✓ 7년 단기납으로 판매 하는 행위

**20년 장기납**이며, 체증 되는 **사망보험금 보장**을 목적으로 가입해야 합니다.

## 금융상품 판매 6대 원칙

### 적합성 원칙

일반 금융소비자에게 금융상품을 권유, 판매하는 경우 각 소비자의 정보를 정확히 파악하고 적합한 상품만을 권유해야 합니다.

### 적정성 원칙

금융소비자가 권유받지 않고 자발적으로 금융 상품을 구매한다고 하더라도 판매자는 해당 금융상품이 소비자에게 적정한 상품인지 판단하고 이를 고지해야 합니다.

### 설명 의무

금융상품을 권유하거나 금융소비자가 설명을 요청하는 경우, 해당 상품에 대해 자세히 설명 하고 설명한 내용을 금융소비자가 이해하였음을 확인하는 자필 서명을 받아야 합니다.

### 불공정 영업행위 금지

다른 금융상품을 가입하게 하거나 부당한 추가 담보 또는 연대보증 등을 요구하는 등의 불공정한 영업행위를 금지하고 있습니다.

### 부당 권유 행위 금지

금융상품 권유시, 불확실한 사항에 대해 단정적으로 판단하거나 금융상품의 내용을 실제 사실과 달리 설명하는 등 오인할 가능성이 있는 허위사실 등을 절대 알려서는 안됩니다.

### 허위 과장 광고 금지

금융상품 또는 판매업자 등의 업무에 관한 광고시, 허위 및 과장 된 광고를 금지하며 중요사항을 반드시 포함해야 하며 투자 손실이 보전되는 것과 같은 오해를 유발할 수 있는 행위 등을 금지하고 있습니다.

# 보험료 및 환급금 예시

Q 목차이동

## 700암치료+ 종신보험

[ 기준 ] 40세, 남자, 2종(일반형), 주계약1십만원, 의무부가 2천만원, 20년납

구분	보험료(원)			경과 기간	일반심사			간편심사		
	30세	40세	50세		납입보험료(만원)	해약환급금(만원)	환급률(%)	납입보험료(만원)	해약환급금(만원)	환급률(%)
일반 심사	196,008	337,482	685,441	3년	1,214	242	20.0	1,918	383	20.0
				7년	2,834	2,834	100.0	4,476	4,476	100.0
				10년	4,049	4,049	100.0	6,395	6,395	100.0
간편 심사	272,445	532,953	1,290,571	20년	8,099	8,099	100.0	12,790	12,790	100.0
				40년	8,099	8,099	100.0	12,790	12,790	100.0

## 713종신보험

[ 기준 ] 40세, 남자, 주계약1천만, 20년납

구분	보험료(원)			경과 기간	일반심사			간편심사		
	30세	40세	50세		납입보험료(만원)	해약환급금(만원)	환급률(%)	납입보험료(만원)	해약환급금(만원)	환급률(%)
일반 심사	83,300	90,300	174,600	3년	325	65	20.0	424	85	20.0
				7년	759	759	100.0	990	990	100.0
				10년	1,084	1,116	103.0	1,415	1,457	103.0
간편 심사	116,000	117,900	327,600	20년	2,167	2,232	103.0	2,830	2,914	103.0
				40년	2,167	2,254	104.0	2,830	2,943	104.0

## 생활비 암보험, 하이파이브(High-5)

[ 기준 ] 40세 남자, 일반심사형, 해약환급금 미지급형, 80세 만기, 20년납

특약명	가입금액	보험료(원)	경과기간	납입보험료(만원)	해약환급금(만원)	환급률(%)
주계약	300만	2,334	3년	224	-	-
암(특정유사암 제외)생활비보장특약	100만	49,880	10년	748	-	-
종합병원 암암복합치료특약	2,000만	3,500	20년	1,497	562	37.6
하이클래스 암주요치료특약	1,000만	3,860	40년	1,497	-	-
하이클래스 암암약물치료특약	1,000만	2,820				
보험료 합계		62,394				

[공통사항] - 700암치료+ 종신, 713종신

[해약환급금 일부지급형 IV 해약환급금 지급에 관한 사항]

※ 보험기간 중 해지시 표준형 보다 적은 해약환급금을 지급하는 대신 표준형보다 낮은 보험료로 가입할 수 있는 상품입니다.

※ 표준형 : 해지율을 적용하지 않는 보장내용이 동일한 상품을 말함. 다만, 표준형은 해약환급금 일부지급형IV의 보험료와 해약환급금 비교를 위한 상품으로 별도로 가입할 수 없음.

※ 해약환급금 지급에 관한 사항

이 계약에 가입 후 보험기간 중 해지될 경우 해약환급금이 지급되며, 해약환급금은 다음과 같습니다.

(700종신보험, 713종신보험만 해당) 다만, 장기유지보너스 적립서비스가 제공된 경우 장기유지보너스 가산일 이후 해약환급금은 "가산 후 장기유지보너스적립액"을 포함합니다.

(1) 보험료 납입경과 84개월(7년) 이전

① 보험료 납입 횟수(선납보험료 제외)가 35회 미만이거나 계약일로부터 35개월이 경과하지 않은 경우 해약환급금은 없습니다.

② 보험료 납입 횟수(선납보험료 제외)가 35회 이상이고, 계약일로부터 35개월이 경과한 경우

· 해약환급금 = 납입보험료 누계금액 X ((보험료 납입 횟수(선납보험료 제외)-24)÷60)

(2) 보험료 납입경과 84개월(7년) 이후

· 해약환급금 = 납입보험료 누계금액

- "납입보험료 누계금액"이란 계약자가 해지시점까지 납입한 보험료의 합계액(단, 선납보험료 제외)을 말합니다.

- 보험료 납입기간 중 보험료 납입이 면제된 경우 납입이 면제된 기간 동안 보험료가 정상적으로 납입된 것으로 보고 "납입보험료 누계금액"을 계산합니다.

# 보험료 및 환급금 예시

Q 목차이동

## 내가고른 건강보험

[ 기준 ] 관병인현금지원임원특약, 관호간병통합서비스임원특약, 100세 만기, 40세 남자, 일반심사형, 해약환급금 미지급형, 종신, 20년납

특약명	가입금액	보험료(원)
주계약	300만	5,850
항암약물치료특약	1,000만	5,280
항암방사선치료특약	1,000만	3,450
관병인현금지원임원특약	1,000만	18,530
관호간병통합서비스임원특약	5,000만	18,350
보험료 합계		51,460

경과기간	납입보험료(만원)	해약환급금(만원)	환급률(%)
10년	617	-	-
20년	1,235	563	45.6
40년	1,235	625	50.7
60년	1,235	150	12.2

## 당신곁에 치매간병보험

[ 기준 ] 40세 남자, 1종, 해약환급금 미지급형, 100세 만기, 20년납

특약명	가입금액	보험료(원)
주계약	300만	5,070
표적치매약물여가치료비특약(갱신형) 1회	500만	15
표적치매약물여가치료비특약(갱신형) 7회	1,000만	30
표적치매약물여가치료비특약(갱신형) 13회	500만	15
표적치매약물여가치료비특약(갱신형) 19회	700만	21
경도치매보장특약	1,000만	11,680
중증치매보장특약	1,000만	4,670
치매 MRI,PET,CT 촬영비특약	30만	222
장기요양 데이케어센터지원특약	60만	5,100
장기요양 복지옹구지원특약	30만	7,338
보험료 합계		34,161

경과기간	납입보험료(만원)	해약환급금(만원)	환급률(%)
10년	409	-	-
20년	818	515	62.9
40년	818	870	106.3
60년	818	-	-

## 간편한(355) 건강100 내가고른 통합보험

[ 기준 ] 80세 남자, 일반형, 해약환급금 미지급형, 100세 만기, 10년납

특약명	가입금액	보험료(원)
주계약	500만	60,300
장기요양 방문요양지원특약	10만	26,803
장기요양 데이케어센터지원특약	30만	24,702
장기요양 복지옹구지원특약	10만	22,358
보험료 합계		134,163

경과기간	납입보험료(만원)	해약환급금(만원)	환급률(%)
10년	1,609	415	25.8
20년	1,609	-	-
40년	1,609	-	-
50년	1,609	-	-

[ 공통사항 ] -내가고른건강보험, 당신곁에 치매간병보험, 생활비 암보험, 하이파이브(High-5), 건강100 내가고른 통합보험

※ 보험료는 가입나이, 성별, 보험기간, 납입기간 등에 따라 달라질 수 있습니다.

※ 보험계약을 중도에 해지할 경우 해약환급금은 납입한 보험료에서 경과된 기간의 위험보험료, 계약제결비용 및 계약관리비용(해약공제금액 포함)등이 차감되므로 납입보험료보다 적거나 없을 수도 있습니다.

※ 본 상품은 순수보장형 상품으로 만기시 만기환급금이 없습니다.

※ 해약환급금 유의사항

① 해약환급금 일부지급형은 보험료 납입기간 중 계약이 해지될 경우, 표준형의 해약환급금 보다 적은 해약환급금을 지급하는 대신 표준형보다 낮은 보험료로 가입할 수 있도록 한 상품입니다.

② 해약환급금 미지급형은 보험료 납입기간 중 계약이 해지될 경우 해약환급금이 없으며, 보험료 납입기간 이후 계약이 해지되는 경우에는 표준형의 해약환급금과 동일한 금액을 지급합니다.

③ 해약환급금 미지급형은 보험료 납입기간 중 계약이 해지될 경우 해약환급금이 없으며, 보험료 납입기간 이후 계약이 해지되는 경우에는 표준형의 해약환급금보다 적은 해약환급금을 지급하는 대신 표준형보다 낮은 보험료로 가입할 수 있도록 한 상품입니다. 보험료 납입기간 중 계약 해지시 해약환급금은 없으며, 보험료 납입기간이 완료된 이후 계약이 해지되는 경우에는 표준형 해약환급금의 50%에 해당하는 해약환급금을 지급합니다.

※ 해약환급금 일부지급형 상품은 만기까지 유지시 표준형보다 낮은 보험료로 동일한 보장을 받을 수 있으나, 납입기간 이내 중도해지시 해약환급금이 표준형보다 적습니다.

※ 해약환급금 미지급형 상품은 만기까지 유지시 표준형보다 낮은 보험료로 동일한 보장을 받을 수 있으나, 납입기간 이내 중도해지시 해약환급금이 없으며, 납입기간 이후 중도해지시 표준형 해약환급금의 50%를 지급합니다.

※ 상기 해약환급금 예시는 갱신 전 최초계약을 기준으로 산출되었으며, 갱신 시 납입보험료 및 해약환급금은 달라질 수 있습니다.